

---

# 理科

(15分)

(100点)

## 注意事項

- 1 試験開始の合図があるまで、この問題冊子の中を見てはいけません。
- 2 試験中に問題冊子の印刷不鮮明、問題の誤植・落丁に気付いた場合は、TwitterのDM等を使って@SicksSphinksに知らせなさい。
- 3 解答は、下部の解答欄に記入しなさい。問題文の指示に従って、それぞれ正しい形式で記入しなさい。
- 4 試験中、及び試験終了後のネタバレを禁止する。
- 5 web検索などは自由に行って良いものとする。
- 6 Twitterでのハッシュタグは#ss\_shikenを推奨する。

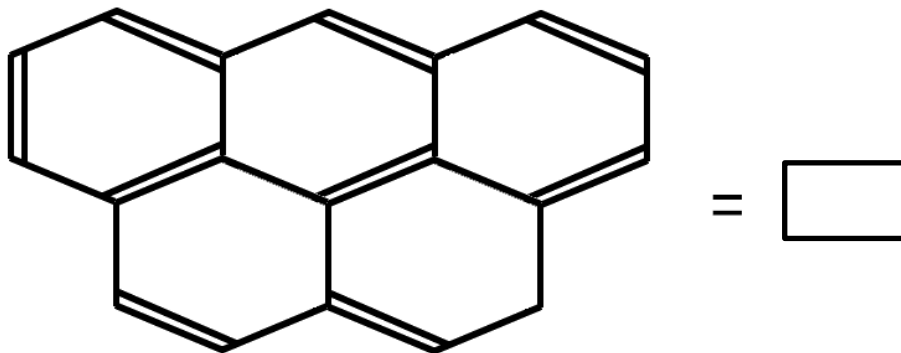
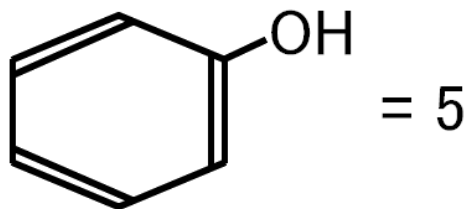
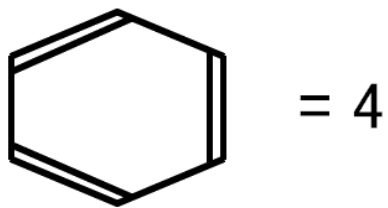
# 理科

問 1 とある物質XはAグラムであった。

このとき、Xの元素名を漢字または半角カタカナで答えよ。

# 理科

問 2 次の空欄に当てはまるものを、半角数字で答えよ。



# 理科

問 3 次の空欄に当てはまるものを、半角英字大文字で答えよ。

MV□MJSUN(P)

♀ ♂

# 理科

問 4 次の空欄に当てはまるものを、半角数字で答えよ。

記事 = 2

像 = 4

以下 = 10

雲 =

# 理科

問 5 次を示す法則が成り立つ時、「吹奏楽」には何があるかを漢字で答えよ。

ある	なし
要素	因子
お手つき	フライング
山荘	別荘
胴元	資本
吹奏楽	室内楽

# 理科

問 6 次の式から、空欄に当てはまるものを半角数字で答えよ。  
必要ならば、下に示す公式を用いても良い。

$$F = 13$$

$$E = 117$$

$$I = 286$$

$$U = \square$$

運動方程式  $F = ma$

特殊相対性理論  $E = mc^2$

特殊条件下の力積  $I = mv$

位置エネルギー  $U = mgh$

# 理科

問 7 以下の文はそれぞれ実験器具から特定の文字が抜かれている。  
それぞれ抜かれている文字を特定し、一番下の指示に従い  
並べ直すことで、実験の名称をカタカナで答えよ。

① ー、コ

② じ、力

③ 試験管

④ ろーーー

⑤ レーーー

①②③②④①⑤③



# 理科

問 8 次の問題が示す地学分野の物質名を、漢字で答えよ。

土ン

防ン

ン丘

ン金

---

# 理科解答

(15分)  
(100点)

## 注意事項

- 1 解答冊子の印刷不鮮明, 解答の誤植・落丁に気付いた場合は, TwitterのDM等を使って@SicksSphinksに知らせなさい。
- 2 試験終了後のネタバレを禁止する。

# 理科

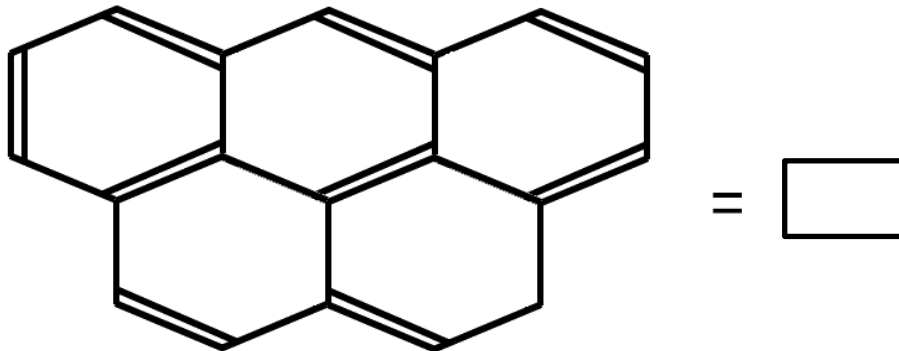
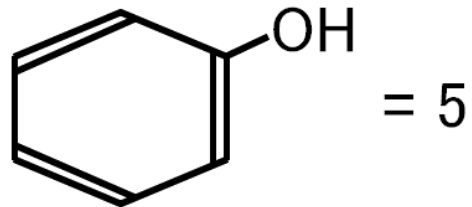
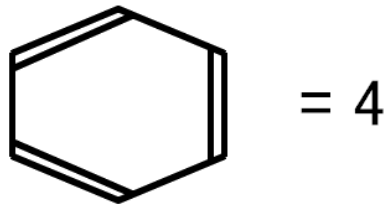
## 問 1 銀 (10点)

Aグラム = Ag = 銀

# 理科

## 問 2 14 (10点)

線で囲まれている部分の数



# 理科

## 問 3 E (10点)

MV□MJSUN(P)

♀ ♂

惑星の英語頭文字

(惑星記号)

# 理科

## 問 4 8 (10点)

記事 = 2

キジ = 2本足

像 = 4

ゾウ = 4本足

以下 = 10

イカ = 10本足

雲 =

クモ = 8本足

# 理科

## 問 5 水素 (10点)

元素名がある	なし
要素(ヨウ素)	因子
お手つき(鉄)	フライング
山荘(酸素)	別荘
胴元(銅)	資本
吹奏楽(水素)	室内楽

# 理科

## 問 6 728 (15点)

小文字の英語を「ABC順で何番目か」に置換する

$$F = 13$$

$$F = ma = 13 \times 1 = 13$$

$$E = 117$$

$$E = mc^2 = 13 \times 3 \times 3 = 117$$

$$I = 286$$

$$I = mv = 13 \times 22 = 286$$

$$U = \square$$

$$U = mgh = 13 \times 7 \times 8$$

運動方程式  $F = ma$

特殊相対性理論  $E = mc^2$

特殊条件下の力積  $I = mv$

位置エネルギー  $U = mgh$



# 理科

## 問7 フーコーノフリコ (15点)

① フラスコ

② ビーカー

③ 試験管

④ バーナー

⑤ レーザー

①フ(フラスコ)

②ー(ビーカー)

③コ(試験管)

④ノ(バーナー)

⑤リ(レーザー)

①②③②④①⑤③

# 理科

## 問 8 砂岩 (20点)

土ン → 土砂

防ン → 防砂

ン丘 → 砂丘

ン金 → 砂金

これらは「砂」が「ン」となっている

砂がン = 砂岩